

YEBISU GARDEN PLACE

- DINING & SKY「TOP of YEBISU」38階- 10月27日(木)にリニューアル・オープン

恵比寿ガーデンプレイス(所在地:渋谷区恵比寿四丁目)は、当施設内の恵比寿ガーデンプレイスタワー38、39階のDINING & SKY「TOP of YEBISU」の38階について、2016年10月27日より、モダンに和食が愉しめる専門店フロアにリニューアル・オープンします。

恵比寿ガーデンプレイスは、2014年の10月で開業20周年を迎え、これを契機に施設内のゾーン毎にリニューアルを実施していますが、リニューアル開始から3年目を迎えた本年、恵比寿ガーデンプレイスタワー展望レストラン街をDINING & SKY「TOP of YEBISU」として今年から来年にかけてリニューアルします。

コンセプトは「Grand & Casual～本物を気軽に愉しむ贅沢」。成熟した大人をメインターゲットとして、近隣にお住まいの方、恵比寿ガーデンプレイスを訪れる方々に、眺望を楽しみながら、家族や大切な方とのお食事などにご利用いただける空間に生まれ変わります。

今回先行してリニューアル・オープンする38階は、モダンに和食を愉しめる専門店フロアとし、寿司、蕎麦、焼肉、焼鳥、鉄板焼、おでんなど、こだわり食材を使った和食・日本食を中心に、お箸で味わう料理の数々をモダンで気軽に愉しめるゾーンを展開します。

店舗は、落ち着いた会食にご利用いただける個室を揃えたお好み焼・鉄板焼「華 千房」、八ヶ岳鳥幸地鶏をメインに30種類以上の串焼きと常時50種類前後のワインを38階の眺望と共にお楽しみいただける、焼鳥とワインの店「鳥幸」、オープンキッチンのカウンターを囲み、羅臼昆布だしでじっくり丁寧に仕上げたおでんと季節素材の料理の数々をゆっくりと楽しんでいただける「こんぶや」など、「和」を好むお客様が愉しめる様々な工夫が施されています。

「和食」がユネスコ無形文化遺産に登録されるなど、「和食」への注目が高まる中、自然の美しさや季節の移ろいを表現する和食の良さをそれぞれの店舗の特徴を生かしてご提供した

いと考えており、多くのお客様に恵比寿ガーデンプレイスをご利用いただける機会に繋がることを期待しています。

また、本リニューアル・オープンを記念して、オープン後には、ご来店いただいたお客様(デイナー営業時に 3,240 円(税込)以上ご利用頂いたお客様 ※先着 1,500 名様)を対象に、大正 2 年創業の京都老舗の染工場でひとつひとつ丁寧に仕上げた特製手ぬぐいをプレゼントします。日常使いはもちろん、贈り物のお包みなどにもお使いいただけます。使うほどになじむ手触りをお楽しみください。

※数量に達し次第、プレゼントは終了となりますのでご了承ください。

そして、38 階には、恵比寿ガーデンプレイスを訪れた方々に「TOP OF YEBISU」からの眺望を愉しんでいただける展望スペース「SKY LOUNGE」を新設します。この「SKY LOUNGE」は、六本木方面、スカイツリー、東京タワー、レインボーブリッジまでの景色を一望でき、どなたでも無料でお楽しみいただけます。

なお、39 階フロアは、世界中のトレンドやさらに先端をいく飲食店など、ここでしか味わえないレストランを集積し、情報発信・賑わい・ライブ感を感じられるゾーンとして 2017 年夏頃にリニューアルを実施する計画です。

今年の恵比寿ガーデンプレイスは、昨年につき、「恵比寿。あなたは、大人の街になれ。」のブランドメッセージのもと、「感性や審美眼を磨き、自分の世界を広げたい」等と考える大人の女性を中心に、来街者にとって心地よい時間や空間を提供し、今後も更に当施設をご愛用いただくことを目指していきます。

＝本件に関するお問い合わせ先＝

■報道機関のお問い合わせ先

サッポロ不動産開発株式会社 営業部

■お客様からのお問い合わせ先

恵比寿ガーデンプレイス・インフォメーション

TEL 03-5423-7111 URL <http://gardenplace.jp>

DINING & SKY「TOP of YEBISU」38 階の店舗

■「鮨たか 下高井戸旭鮨総本店」

- ・オープン日: 10月27日
- ・運営会社: 旭鮨総本店株式会社
- ・住所: 東京都渋谷区恵比寿 4-20-3 恵比寿ガーデンプレイスタワー38階
- ・電話番号: 03-5423-0355
- ・営業時間: ランチ 11:30~15:00、ディナー 16:30~23:00、
土日祝 11:30~23:00
- ・席数: 25席
- ・個室(数): 1室(4名)
- ・予約: 可
- ・店舗内の喫煙: 全席禁煙
- ・予算目安: ランチ 900円~、ディナー3,000円~

<主なメニュー>

- ・EBISU GARDEN PLATE 1,500円(税抜)

ランチのみ、女性限定 一日限定 20組様 期間限定: 10月27日~11月30日



■「華 千房」

- ・オープン日:10月27日
 - ・運営会社:千房 株式会社
 - ・住所:東京都渋谷区恵比寿 4-20-3 恵比寿ガーデンプレイスタワー38階
 - ・電話番号:03-5424-1011
 - ・営業時間:ランチ 11:00~14:30、ディナー 17:00~23:00、
土日祝 11:00~23:00
 - ・席数:49席
 - ・個室(数):1室(6名)
 - ・予約:可
 - ・店舗内の喫煙:全席禁煙
 - ・予算目安:ランチ 1,500円~、ディナー7,000円~
- 〈主なメニュー〉
- ・和牛フィレ(120g) 8,000円(税抜) ~
 - ・千房焼(豚肉、イカ、貝柱、有頭海老) 2,100円(税抜)



■「蕎麦と魚 銀平」

- ・オープン日:10月27日
- ・運営会社:株式会社 湯川
- ・住所:東京都渋谷区恵比寿 4-20-3 恵比寿ガーデンプレイスタワー38階
- ・電話番号:03-5422-9195
- ・営業時間:ランチ 11:00~15:00、ディナー 17:00~23:00、
- ・席数:70席
- ・個室(数): 有 6室(3~40名)
- ・予約:可
- ・店舗内の喫煙:全席禁煙
- ・予算目安:ランチ 1,260円~、ディナー5,400円~

〈主なメニュー〉

- ・国産かも汁そば 1,300円(税抜)
- ・お造り盛り合わせ 3,000円(税抜)

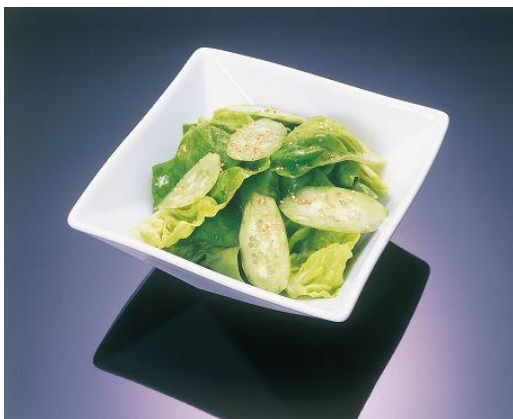


■「焼肉 叙々苑」

- ・運営会社: 株式会社 叙々苑
- ・住所: 東京都渋谷区恵比寿 4-20-3 恵比寿ガーデンプレイスタワー38階
- ・電話番号: 03-3473-8989
- ・営業時間: 11:00~23:00、
- ・席数: 124席
- ・予約: 可
- ・店舗内の喫煙: 全席禁煙
- ・予算目安: ランチ 2,500円~、ディナー8,500円~

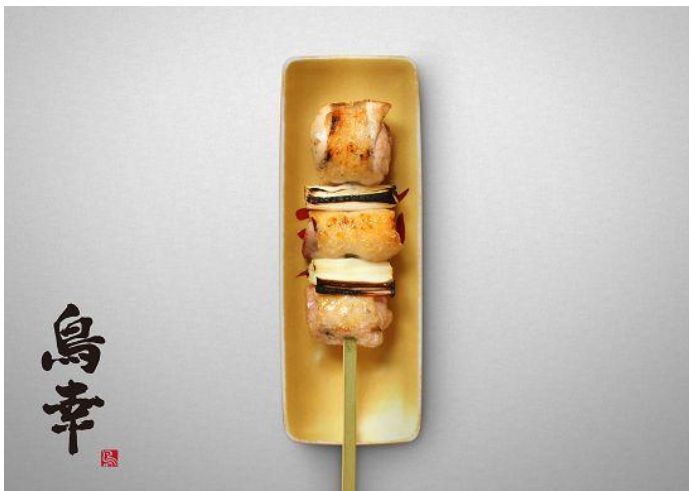
<主なメニュー>

- ・カルビ焼 2,500円(税抜)
- ・ネギタン塩焼 2,600円(税抜)
- ・叙々苑サラダ 750円(税抜)



■「えびす坂 鳥幸」

- ・オープン日:11月28日
 - ・運営会社:東京レストランズファクトリー株式会社
 - ・住所:東京都渋谷区恵比寿4-20-3 恵比寿ガーデンプレイスタワー38階
 - ・電話番号:03-6455-7458 (11/28より開通。事前連絡先03-6455-3485)
 - ・営業時間:ランチ 11:30~14:30、ディナー 17:00~23:00
 - ・席数:62席
 - ・個室(数):6室(座敷有)
 - ・予約:可
 - ・店舗内の喫煙:ランチタイム禁煙、ディナータイム個室・テーブル席のみ喫煙可
 - ・予算目安:ランチ1,000円~、ディナー6,000円~
- <主なメニュー>
- ・焼鳥1串 230円(税別)~



■「こんぶや」

- ・オープン日:11月28日
- ・運営会社:株式会社 コメール
- ・住所:東京都渋谷区恵比寿 4-20-3 恵比寿ガーデンプレイスタワー38階
- ・電話番号:03-5422-8350 (11/22より開通。事前連絡先 03-5464-3740)
- ・営業時間:ランチ平日 11:30~14:30、休日 11:30~15:30

ディナー 17:30~23:00

- ・席数:76席
- ・個室(数):有 5室(6名~12名)
- ・予約:可
- ・店舗内の喫煙:ランチタイム禁煙、ディナータイム個室のみ喫煙可
- ・予算目安:ランチ 1,600円~、ディナー 7,000円~

<主なメニュー>

- ・おでん各種 270(税別)~



DINING & SKY「TOP of YEBISU」38 階オープニングキャンペーンの概要

【オープン記念オリジナルグッズを合計で先着 1,500 名様にプレゼント】

対象店舗: 10 月 27 日オープンの 4 店舗

内容: ディナー営業時に 3,240 円(税込)以上ご利用頂いたお客様、先着 1,500 名様に、大正 2 年創業の京都老舗の染工場ですとつひとつ丁寧に仕上げた特製手ぬぐいをプレゼント致します。日常使いはもちろん、贈り物のお包みなどにもお使いいただけます。

使うほどになじむ手触りをお楽しみください。

※数量に達し次第、プレゼントは終了となりますのでご了承ください。



■38階 展望ラウンジ「SKY LOUNGE」と眺望

